

CZ

Návod k použití

O-applicator

Návod k použití, který Vám pomůže se zavedením vaginálního kroužku.

DŮLEŽITÉ:

- NEPOUŽÍVEJTE aplikátor opakovaně; je určen pouze k jednorázovému použití.
- NESDÍLEJTE aplikátor s nikým jiným.
- Pokud dojde k náhodnému pádu aplikátoru, omyjte jej studenou nebo teplou vodou (NE horkou vodou).
- Aplikátor ihned po použití vyhodte do odpadu.
- Nevyhazujte aplikátor do toalety.
- Po použití aplikátoru obal uschovejte; v případě potíží s aplikátorem kontaktujte výrobce s uvedením čísla šarže a data expirace vytištěného na obalu.
- Aplikátor používejte s vaginálními kroužky obsahujícími jako účinnou látku Etonogestrel / Ethinylestradiol.

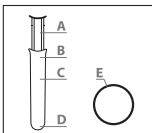
1. Příprava



Před otevřením obalu si umyjte ruce. VŽDY otevřete těsně před použitím. NEPOUŽÍVEJTE, pokud je obsah nebo obal viditelně poškozen. Před zavedením vaginálního kroužku zkontrolujte, zda nevypršela jeho doba použitelnosti.

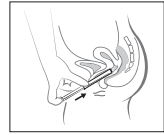


Aplikátor je určen k použití POUZE s vaginálním kroužkem, nikoli s jinými produkty.



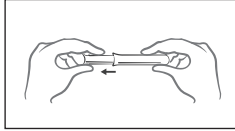
Dobře se seznámte s částmi aplikátoru.

- A. Píst
- B. Rukojeť aplikátoru
- C. Trubice aplikátoru
- D. Ústí aplikátoru
- E. Kroužek (není součástí balení)

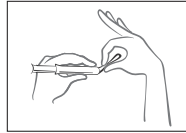


Jemně zasuňte trubici aplikátoru do pochvy, dokud se vaše prsty (rukojeť aplikátoru) nedotknou vašeho těla. Potom ukazováčkem jemně zatlačte píst až do trubice.

2. Příprava a zavedení aplikátoru



Jemně vytáhněte píst nadoraz.



Stlače protilehlé strany kroužku a vložte kroužek do ústí aplikátoru.

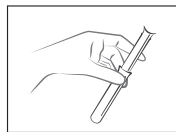


Jemně zatlačte kroužek do ústí aplikátoru. Konec kroužku by měl z ústí aplikátoru mírně vyčnívat.



Vyberte si nevhodnější polohu pro vložení kroužku, například vleže, v podřepu nebo ve stoje se zvednutou jednou nohou.

3. Vložení a Vyjmutí



Uchopte rukojeť aplikátoru palcem a prostředníčkem.



Po vytlačení kroužku, opatrně aplikátor vyjměte. Viz také příbalová informace k použití.



Ujistěte se, že kroužek již NENÍ uvnitř aplikátoru. Použitý aplikátor zlikvidujte s odpady. NEVYHAZUJTE aplikátor do toalety. NEPOUŽÍVEJTE aplikátor opakovaně.

Laboratorios Liconsa, S.A.
Polígono Industrial Miralcampo.
Avda. Miralcampo, 7
19200 Azuqueca de Henares -
Guadalajara, Španělsko

MD Zdravotnický prostředek

LOT Číslo šarže

Spotřebujte do:

Uchovávejte v rozmezí 15 - 25 °C

Viz návod k použití

Nepoužívejte, pokud je obal poškozený, a prostudujte si návod k použití

Pozor

Nepoužívejte opakovaně



Poslední revize textu: 06/2021.